

～味覚と匠の技が満載～ 盛岡手づくり村の雪ものがたい

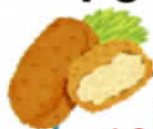
2月14日(水)～18日(日)
10:00～16:00

岩手のお酒試飲販売



岩手の清酒・ワイン・地ビール・マッコリ。

あなたのお気に入りの1本を見つけして下さい！



熱々屋台コーナー

16日(金)～18日(日)の3日間、酒やジュースに合う岩手の食材を使ったおいしい食べ物をご堪能下さい。

お手頃な価格でお求めいただけます。

○地酒、地ビール、ワイン、マッコリ、岩手短冊ケーキ、もっちりハムカツ、モツ煮込み、豚汁



盛岡小さな博物館大集合

工芸作品が勢揃い！！

素晴らしい作品をご覧いただけます！

- うるみ工芸 (漆器)
- 工房 夢繭＊花 (繭細工)
- 刀剣徹斎 (日本刀)
- 小野染彩所 (南部古代型染め)
- みちのくあかね会 (ホームスパン)
- ガラス工房 glass k (ガラス)
- 創作ジュエリー工房SILVER ART☆KAORI (シルバージュエリー)
- 五葉社 (こけし、玩具)

雪ものがたい体験教室

ご家族、ご友人、もちろんお一人でもお楽しみいただけます。

【2階研修室】

- こけし絵付け
- マーブルアート
- 繭細工
- クレイ&キャンドルアート
- とんぼ玉
- 銀ペンダントトップの刻印(14日・17日のみ)

【工房ゾーン】

日時、価格等は各工房へお問合せ下さい。

- 豆皿絵付け(北杜窯)
- 天然藍型染め(染屋たきうら)
- 六つ目編み籠(しばた工芸)
- 雪だるまだんごづくり(菓子工房)

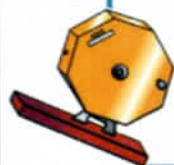


お買上げ感謝抽選会

期間中展示即売室で

お買い物3000円ごとに1回抽選！

つなぎ温泉ペア宿泊券や地場産品が当たります！



南部鉄器・熔解作業公開

迫力満点！！1400℃に溶けた鉄を「とりべ」に取り、鑄型に注ぎ込む職人の技を是非御覧ください。

- 2月17日(土)9時～11時【虎山工房】
- 2月18日(日)13時40分～15時【薫山工房】



盛岡手づくり村オリジナル

昇り龍せんべい・無料配布

17日(土)・18日(日)の2日間、巨大わら細工の昇り龍をプリントした南部せんべいを差しあげます！！

先着100名様！！！！！！

お早めにご来村下さい！



お問合せ先：(公財)盛岡地域地場産業振興センター

URL:<http://tezukurimura.com>

〒020-0055 岩手県盛岡市繁字尾入野64-102

TEL:019-689-2201 FAX:019-689-2212